



Türkiye’de Veri Merkezi Yatırımları: Teşvik Mekanizmaları

8 Ocak 2026

Dijital dönüşümün tüm sektörlerde dijital veriye olan bağımlılığı artırması, veri merkezlerine olan ihtiyacı da beraberinde getirmektedir. Bu doğrultuda, Türkiye’de de veri merkezi yatırımlarına ilgi artmaktadır. Bu yazımızda, Türkiye’de veri merkezi yatırımlarının yararlanabileceği teşvikleri inceledik.

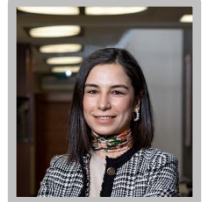
Genel Bakış

Veri merkezleri, büyük miktarda veriyi güvenli bir şekilde saklamak, işlemek ve yönetmek için tasarlanmış ve fiziksel sunucular, kesintisiz güç kaynakları, soğutucu sistemler ve ağ bileşenleri ile desteklenen altyapı tesisleridir. Önceden yalnızca bilgi teknoloji sistemlerinin bir parçası olarak görülen veri merkezleri, artık şirketlerin ticari faaliyetlerini gerçekleştirmeleri için vazgeçilmez ve stratejik yatırımlar olarak değerlendirilmektedir.

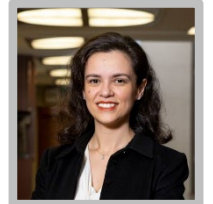
Dünya genelinde, verinin ekonomik değerinin artması, veri merkezlerine olan ihtiyacı artırmaktadır. Bu bağlamda, özellikle yapay zekâ ve teknoloji şirketlerinin veri merkezi yatırımları artmaktadır. 2030 yılı itibarıyla dünya çapındaki veri merkezi yatırımlarının yaklaşık 7 trilyon ABD doları seviyesine ulaşacağı tahmin edilmektedir. [1]

Türkiye’de de veri merkezi yatırımları artarak devam etmekte ve stratejik olarak desteklenmektedir. Bu bağlamda, 2030’a dek 10 milyar ABD doları seviyesinde veri merkezi ve yapay zekâ yatırımının hayata geçirilmesi planlanmaktadır. [2]

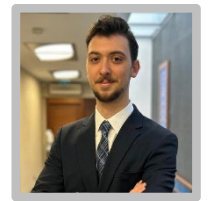
Türkiye’de belirli bir ölçeğin üzerindeki veri merkezleri 2016/9495 sayılı Yatırımlara Proje Bazlı Devlet Yardımı Verilmesine İlişkin Karar kapsamında çeşitli teşviklerden faydalanabilirken, daha dar ölçekli veri merkezi yatırımları, 9903 sayılı Yatırımlarda Devlet Yardımları Hakkında Karar (“9903 sayılı Karar”) kapsamında desteklenebilmektedir.



Gülşen Engin
Ortak



Nazlı Başak Ayık
Ortak



Gürem Ulusoy
Stajyer Avukat

Teşvik Mekanizmaları

HIT-30 Yüksek Teknoloji Yatırım Programı

Türkiye'deki yüksek teknoloji yatırımlarını artırmak amacıyla, Sanayi ve Teknoloji Bakanlığı ("Bakanlık") tarafından 26 Temmuz 2024 tarihinde HIT-30 Yüksek Teknoloji Yatırım Programı ("HIT-30") tanıtılmıştır. HIT-30, 6745 sayılı Yatırımların Proje Bazında Desteklenmesi ile Bazı Kanun ve Kanun Hükmünde Kararnamelerde Değişiklik Yapılmasına Dair Kanun ve 2016/9495 sayılı Yatırımlara Proje Bazlı Devlet Yardımı Verilmesine İlişkin Karar kapsamında oluşturulmuş proje bazlı bir destek programıdır. HIT-30 kapsamında, 2030 yılına kadar çeşitli sektörlerdeki yüksek teknoloji yatırımları için 30 milyar ABD doları destek sağlanacağı açıklanmıştır. [3] HIT-30 programı ile yatırım yapılan sektöre bağlı olarak vergi indirimi veya muafiyeti, yatırım yeri tahsisi, istihdam desteği, enerji desteği, kamu alım garantisi, finansman desteği gibi destekler sağlanabilmektedir.

HIT-30 ile, yarı iletkenler, mobilite, yeşil enerji, ileri imalat, sağlıklı yaşam, dijital teknolojiler, haberleşme ve uzay ve değer zincirini tamamlayıcı yatırımlar olmak üzere sekiz alanda otuzdan fazla öncelikli yatırım konusunda başvurular değerlendirilmektedir.

Proje bazlı teşvik mevzuatı gereğince, HIT-30 desteklerinden yararlanabilmek için sabit yatırım tutarının asgari 2 milyar TL olması gerekmektedir. Desteklenecek yatırımların, yeni teknolojileri odağına alması, rekabet için gerekli ekonomik ölçeğe sahip olması, teknolojik kazanım boyutu içermesi, stratejik katma değer sağlaması; yatırımcıların ise teknik yetkinlik ve mali yeterliliğe sahip olması aranmaktadır.

Veri merkezi yatırımları özelinde, HIT-30 kapsamında 17 Ekim 2025 tarihinde HIT-Veri Merkezi Çağrısı ("Çağrı") duyurulmuştur. [4] Çağrı kapsamında belirtilen şartları sağlayan yatırımlara toplam 1,5 milyar ABD doları destekte bulunulması öngörülmektedir. Desteklenecek yatırımlarda aşağıdaki nitelikler aranmaktadır:

- Asgari 30 MW'lik bilgi teknolojileri kapasitesi,
- Yapay zekâ donanımları ile uyumlu asgari %50 kapasite,
- Azami 1,4 PUE değeri ve
- Büyük bulut bilişim veya yapay zekâ hizmet merkezleri ile entegrasyon.

Çağrı kapsamında, %50'ye varan vergi teşviği, yatırımın %10'una kadar enerji desteği ve istihdam destekleri verilebileceği öngörülmüştür.

Duyurulan desteklerin tamamından yararlanabilmek için Çağrı kapsamında belirtilen niteliklerin tamamının karşılanması gerekmektedir. Fakat, söz konusu niteliklerinin tamamının karşılanmadığı durumlarda da projeye uygun görülen oranda kısmi destek verilebilmesi mümkündür.

Başvuru

HIT-30 programına başvurular elektronik olarak yapılmaktadır. Başvuruda aşağıdaki bilgilerin yer alması gerekmektedir:

- yatırımcı firmaya ilişkin bilgiler (örneğin ticari bilgiler, yönetim bilgileri, ortaklık yapısı, geçmiş ve mevcut faaliyet alanları);
- yatırıma ilişkin bilgiler (örneğin parasal büyüklük, istihdam, kapasite, yerlilik oranı);
- toplam sabit yatırım tutarının kırılımları (örneğin arazi-arsa, bina-inşaat, makine-teçhizat, Ar-Ge);
- yatırımın sağlayacağı katma değer;

- yatırımın cari açığa etkisi;
- genel pazar analizi;
- proje paydaşları; ve
- yatırımının mali ve teknik yetkinliklerine dair bilgiler.

Başvurunun Değerlendirilmesi

Başvurular öncelikle HIT-30 Programı Ofisi tarafından değerlendirilmekte, uygun görülen yatırımlar Teşvik Uygulama ve Yabancı Sermaye Genel Müdürlüğü'ne gönderilmektedir. Proje teşvik mevzuatı uyarınca verilecek destekler, Destek Kararı niteliğindeki Cumhurbaşkanlığı Kararı düzenlenerek verildiğinden, başvurular önce Bakanlık makamına, sonra Cumhurbaşkanlığı makamına gönderilmektedir. Cumhurbaşkanlığı Kararı'nın düzenlenmesini müteakip, yatırımcı tarafından E-TUYS üzerinden yatırım teşvik belgesi düzenlenmesi başvurusunda bulunmaktadır.

Proje bazlı teşvik mevzuatı kapsamında desteklenmesi uygun görülmeyen başvuruların, yatırımcının talep etmesi halinde 9903 sayılı Karar kapsamında desteklenmek üzere değerlendirmeye alınması mümkündür.

9903 sayılı Karar

9903 sayılı Karar çerçevesinde, veri merkezi yatırımlarının, büyüklüklerine göre Öncelikli Yatırımlar Teşvik Sistemi veya Hedef Yatırımlar Teşvik Sistemi kapsamında da desteklenmesi mümkündür.

Öncelikli Yatırımlar Teşvik Sistemi veya Hedef Yatırımlar Teşvik Sistemi kapsamında desteklenecek yatırımların, gümrük vergisi muafiyeti, KDV istisnası, vergi indirimi, faiz veya kâr payı desteği ve yatırım yeri tahsisi desteklerinden yararlandırılmaları mümkündür.

Her iki teşvik sistemi bakımından da komple yeni veya tevsi niteliğinde teşvik belgesi düzenlenmesine ilişkin başvurularda, TS EN 50600 standardı kapsamında, minimum Kullanılabilirlik Sınıfı 3 (AC: 3), minimum Koruma Sınıfı 4 (PC: 4), minimum Enerji Ayrıntı Seviyesi 3 (GL: 3) olan TSE Veri Merkezi Tasarım Belgesinin sunulması gerekmektedir. Ayrıca, veri merkezinde, kısmi hesaplama yapılmayan tam doluluk oranında PUE değerinin azami 1,65 olması ve en az iki telekom operatörüne ait fiber optik kablonun sonlanması şartları aranmaktadır. Yatırımın tamamlanması akabinde, TSE Veri Merkezi Tesis Belgesinin sunulması gerekmektedir. Söz konusu belgeler, TSE tarafından tasarım ve tesis süreçlerinin denetiminin olumlu sonuçlanması halinde verilmektedir.

Öncelikli Yatırımlar Teşvik Sistemi

Bahsedilen teknik şart ve standartları karşılayan ve asgari 3 MW kurulu güç şartını sağlayan veri merkezi yatırımları, Öncelikli Yatırımlar Teşvik Sistemi kapsamında desteklenebilmektedir.

Öncelikli Yatırımlar Teşvik Sistemi kapsamında desteklenen yatırımlarda, gelir veya kurumlar vergisi, %30 yatırıma katkı oranı üzerinden hesaplanan yatırıma katkı tutarına ulaşıncaya kadar %60 indirimli olarak uygulanmaktadır.

Bu kapsamda desteklenecek yatırımlarda, sabit yatırım tutarının %10'unu aşmamak kaydıyla 30.1 milyon TL'ye kadar faiz veya kâr payı desteği sağlanabilmektedir.

Hedef Yatırımlar Teşvik Sistemi

Bahsedilen teknik şart ve standartları karşılayan ve asgari 500 kW kurulu güç şartını sağlayan veri merkezi yatırımları, Hedef Yatırımlar Teşvik Sistemi kapsamında desteklenebilmektedir.

Hedef Yatırımlar Teşvik Sistemi kapsamında desteklenen yatırımlarda, gelir veya kurumlar vergisi, %20 yatırıma katkı oranı üzerinden hesaplanan yatırıma katkı tutarına ulaşınca kadar %60 indirimli olarak uygulanmaktadır.

Bu kapsamda desteklenecek yatırımlarda, sabit yatırım tutarının %10'unu aşmamak kaydıyla 15.1 milyon TL'ye kadar faiz veya kâr payı desteği sağlanabilmektedir.

Sonuç

Türkiye'de veri merkezi yatırımları çeşitli teşvik mekanizmaları ile desteklenmektedir. Belirli şartları sağlayan büyük ölçekli veri merkezi yatırımları HIT-30 programı kapsamında, daha küçük ölçekli yatırımlar ise 9903 sayılı Karar çerçevesinde desteklenebilmektedir. Her durumda, program özelindeki gerekliliklerin dikkatle incelenmesi ve ilgili başvuru süreçlerinin titizlikle yürütülmesi gerekmektedir.